

# Regiones Metropolitanas

Definiciones y ejemplos.

# Definición

- Unidad territorial
- Compuesta de una **gran metrópolis y sus zonas adyacentes** o de influencia.
- Pueden ser mas de una zona adyacente a una **zona central** o su zona de influencia.
- Son **concentradoras del sistema urbano.**
- Es una aglomeración con **zonas periféricas.**

# Características

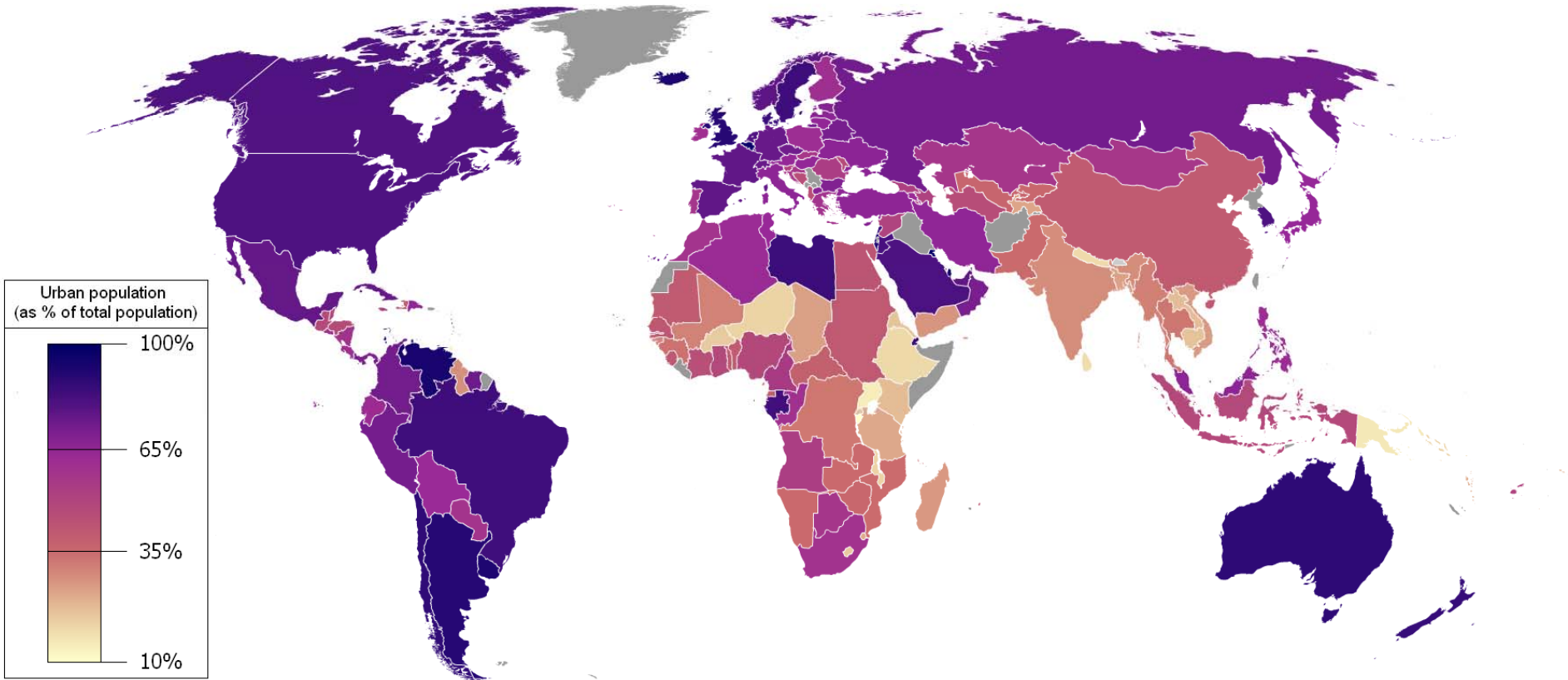
- **Combina aglomeraciones y periferias** (no necesariamente urbanas o rurales).
- Son **poli céntricas**
- Posee un **desarrollo constante espacial**
- No es una conurbación (requiere contigüidad espacial)
- **Alto nivel de integración** (vías y comunicaciones)
- Incluye **localidades / ciudades satélites, y zonas rurales.**

# Metrópolis

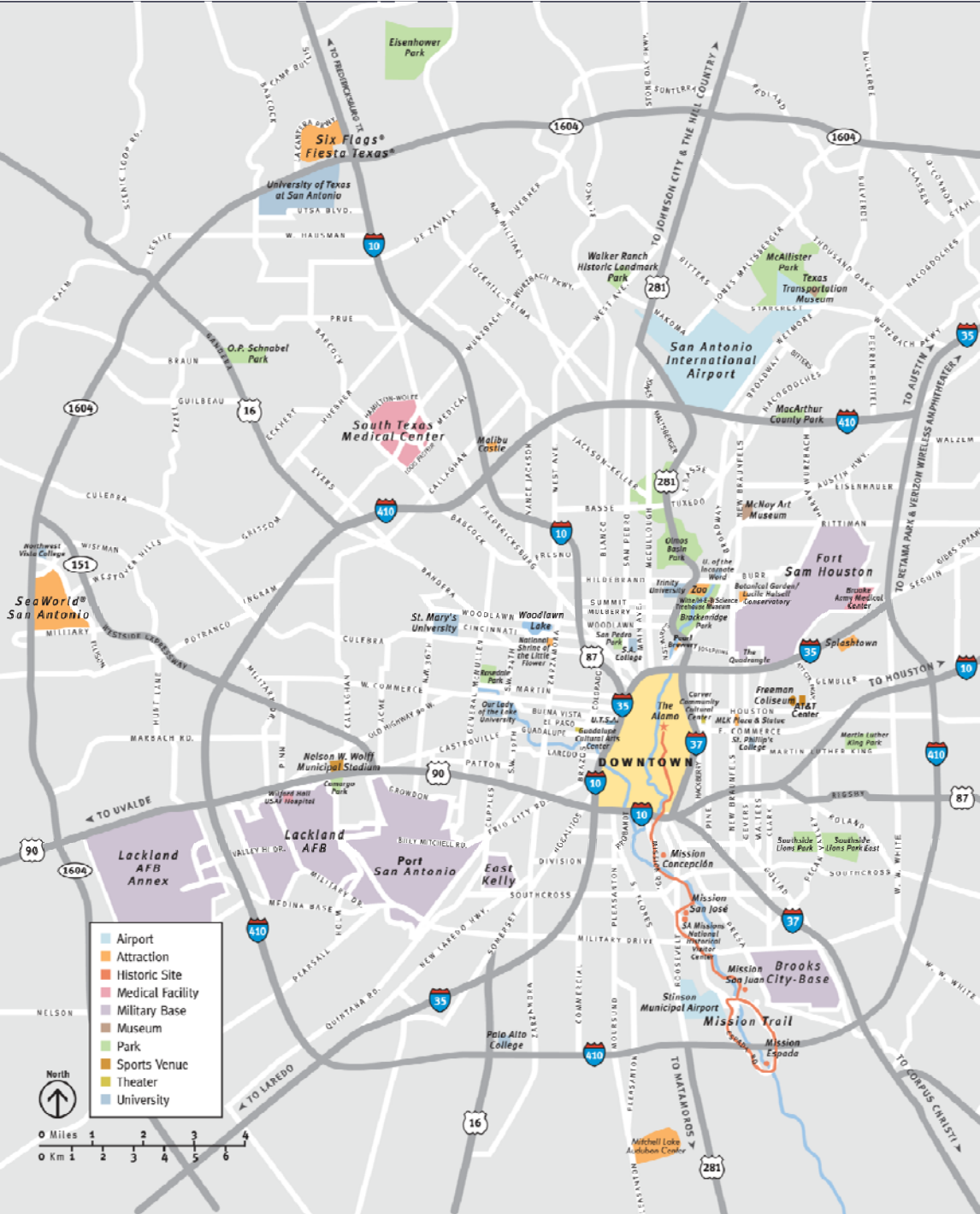
- Ciudad grande
- Con pob mayor a 500.000 hab.
- Con por lo menos 1'000.000 viviendo en ***conglomerados urbanos (\*)*** relacionados entre si.

(\*) asentamiento humano / urbano comprendiendo áreas centrales consolidadas y los suburbios, enlazados por un área urbana (aéreas urbanizadas) continua.

(\*) región urbana



Source: UN Human Development Report 2007/2008



Six Flags®  
Fiesta Texas®

University of Texas  
at San Antonio  
UTSA BLVD.

South Texas  
Medical Center

San Antonio  
International  
Airport

Fort  
Sam Houston

DOWNTOWN

Lackland  
AFB  
Annex

Lackland  
AFB

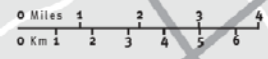
Port  
San Antonio

East  
Kelly

Mission  
Brooks  
San Juan City-Base

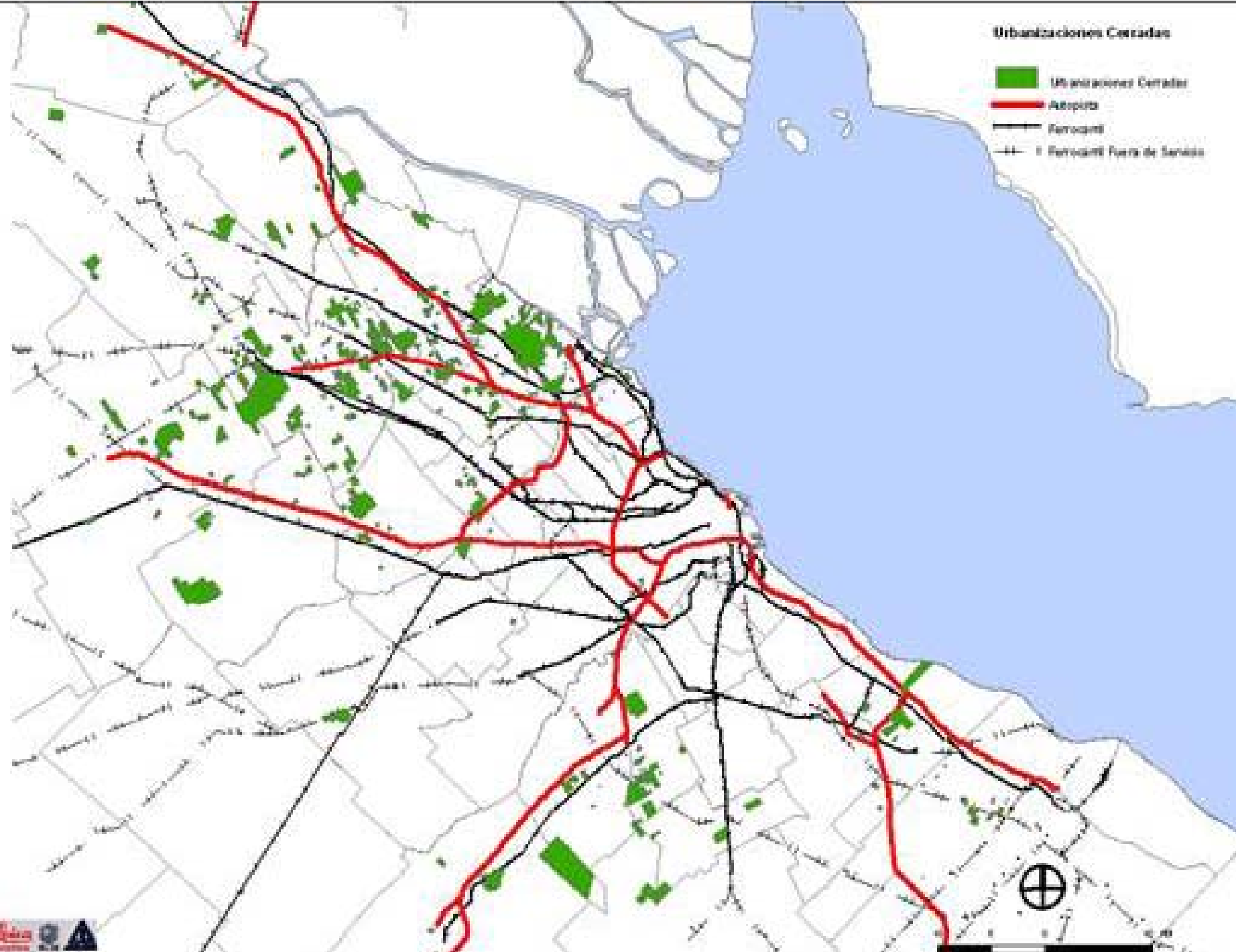
Mission  
Trail

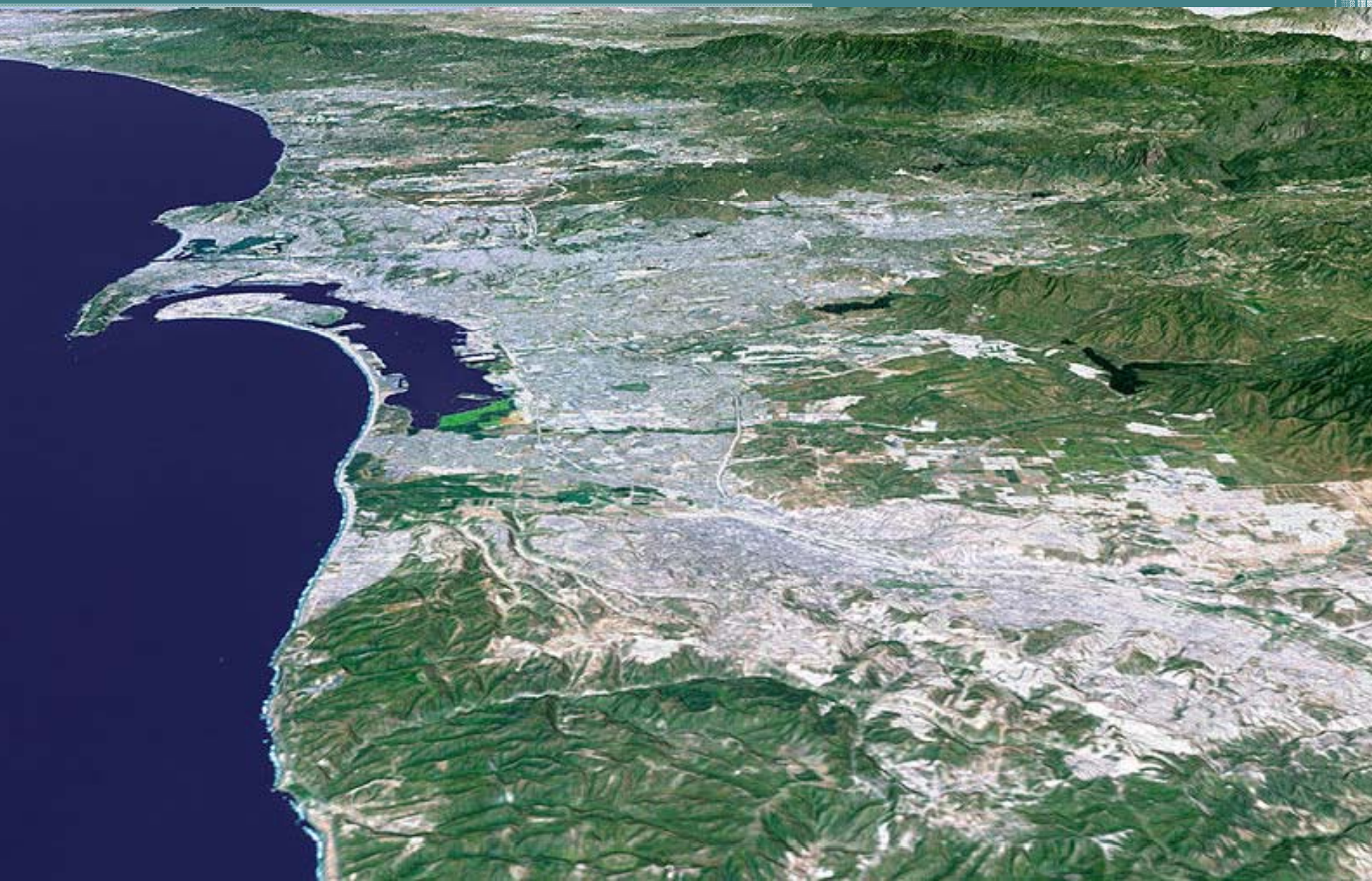
- Airport
- Attraction
- Historic Site
- Medical Facility
- Military Base
- Museum
- Park
- Sports Venue
- Theater
- University

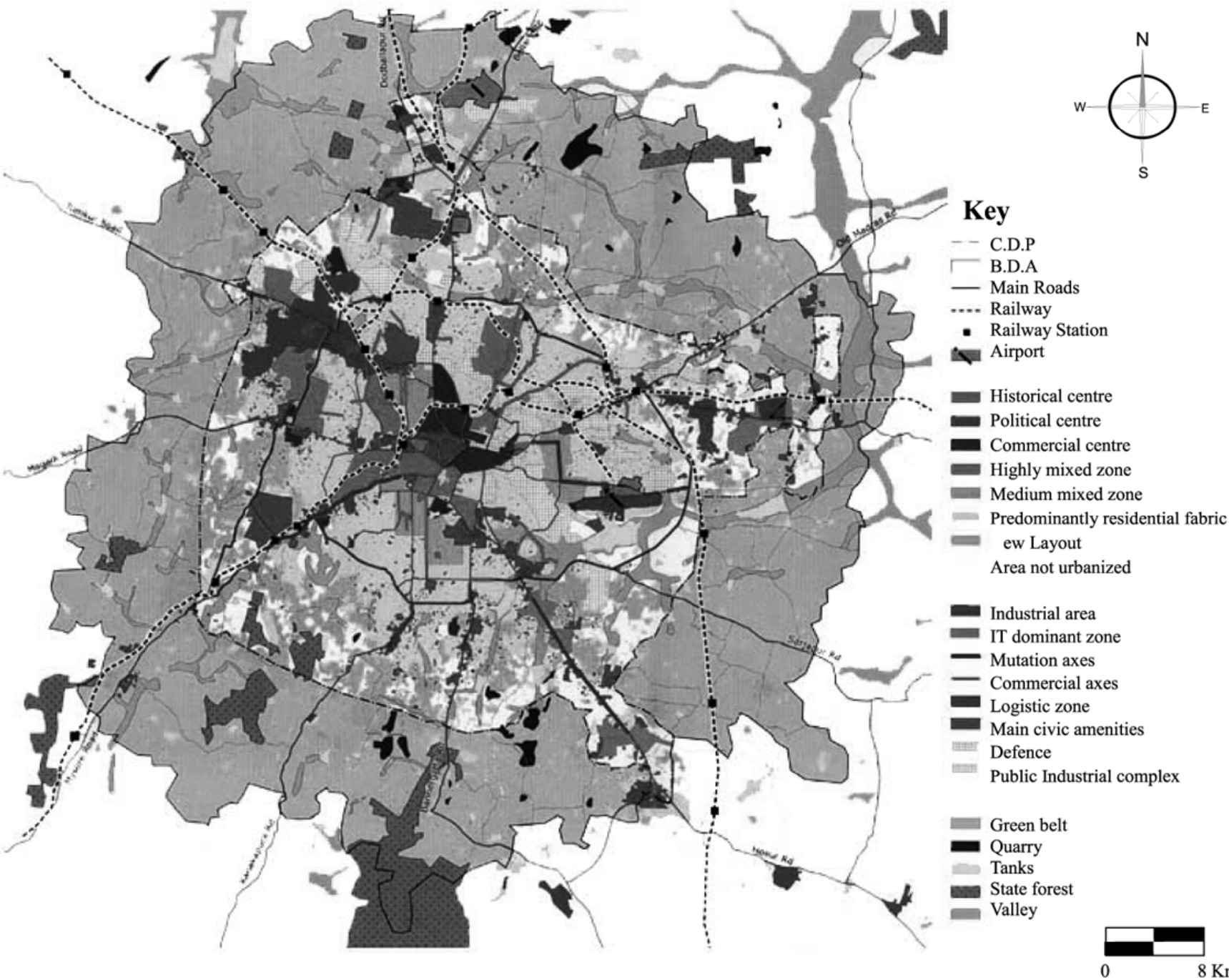


### Urbanizaciones Cerradas

-  Urbanizaciones Cerradas
-  Adopció
-  Ferrocarril
-  Ferrocarril Fuera de Servicio







Source: Master Plan (2005) Bangalore Development Authority, Bangalore

- Es Quito una región metropolitana?
- Porque?
- Que características la definen o no como tal?





